

Zuchwil Schulklima Primar_185

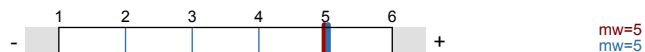
Erfasste Fragebögen = 185



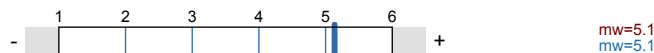
Globalwerte

Auswertung für: Zuchwil Schulklima Primar_185
 Vergleichsgruppe: Schulklima kant. Mittelwert Primarstufe

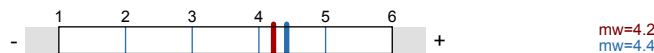
2. Schule als Gemeinschaft



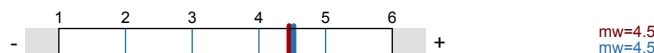
3. Umgang mit Regeln



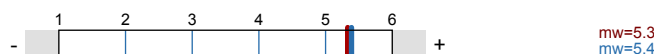
4. Schulatmosphäre



5. Schulleben

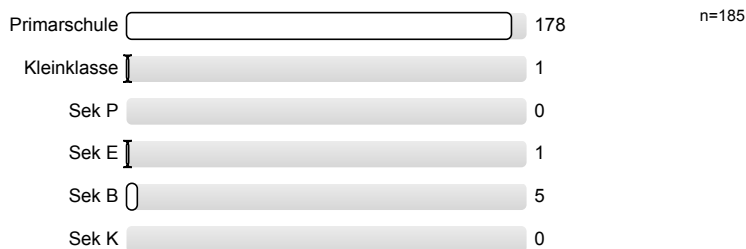


6. Gesamteinschätzung



1. Allgemeine Fragen

1.1 Ich besuche den Unterricht in der ...



1.2 Bist du in der Schweiz geboren?



1.3 Welche Sprache sprichst du zu Hause hauptsächlich?

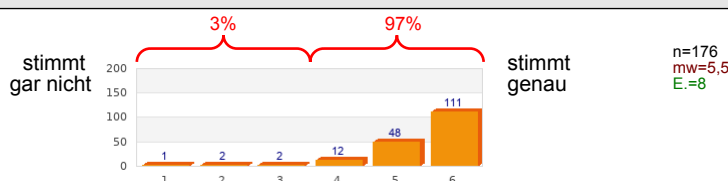


1.4 Ich bin ein ...

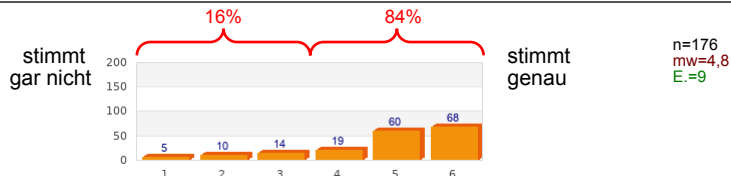


2. Schule als Gemeinschaft

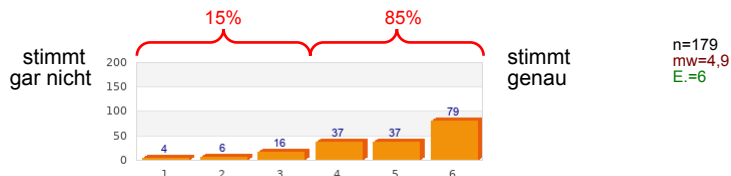
2.1 Die Lehrpersonen setzen sich dafür ein, dass wir uns an unserer Schule wohl fühlen.



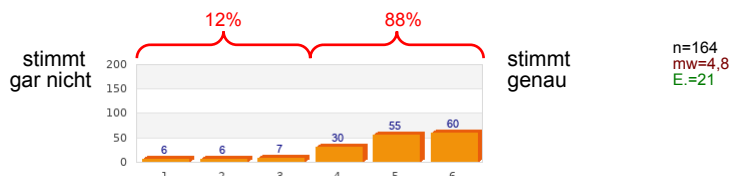
2.2 Unsere Schule legt Wert darauf, dass Schülerinnen und Schüler aus verschiedenen Klassen etwas miteinander unternehmen.



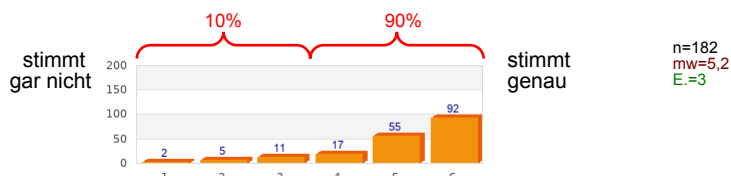
2.3 Es gibt regelmässig Anlässe zusammen mit anderen Klassen (z.B. Feste, Lager, Sporttag).



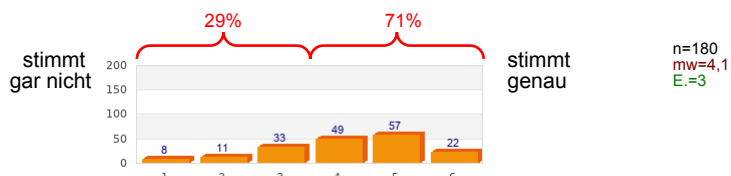
2.4 Die meisten Lehrpersonen sprechen auch mit Schülerinnen und Schülern, die nicht bei ihnen im Unterricht sind.



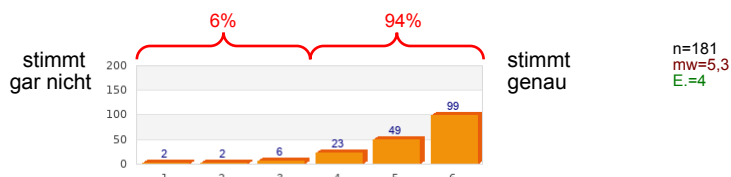
2.5 Ich halte mich gerne auf dem Schulareal auf.



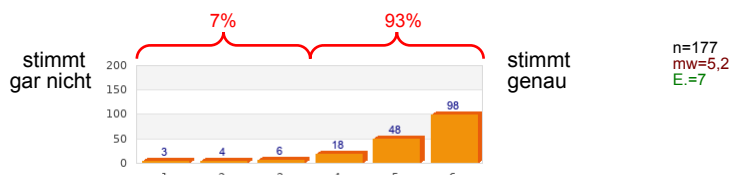
2.6 An unserer Schule gehen die Schülerinnen und Schüler freundlich miteinander um.



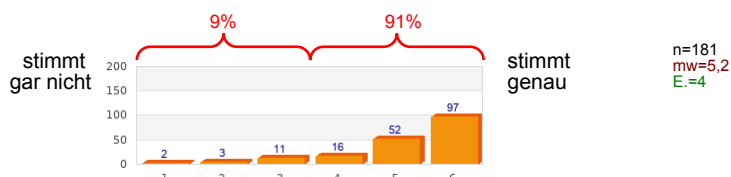
2.7 An unserer Schule gehen die Erwachsenen (Lehrpersonen, Schulleitung, Hauswart) und die Schüler/innen freundlich miteinander um.



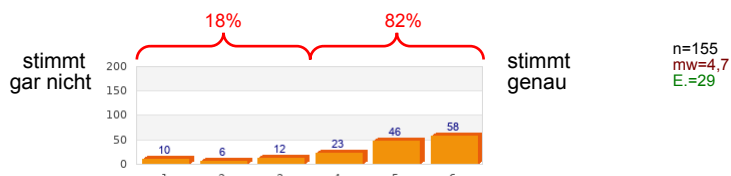
2.8 Wenn ich ein Problem habe, kann ich auf die Unterstützung der Lehrpersonen oder der Schulleitung zählen.



2.9 Lehrpersonen oder andere Erwachsene helfen, Streit im Schulhaus oder auf dem Pausenplatz zu regeln.

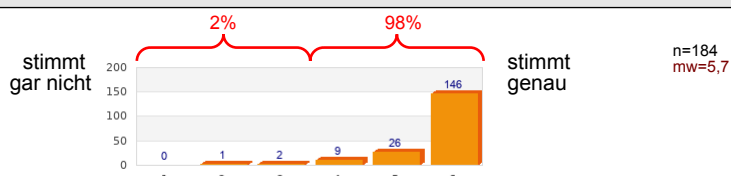


2.10 Wenn Lehrpersonen mich ungerecht behandeln, weiss ich, an wen ich mich wenden kann.

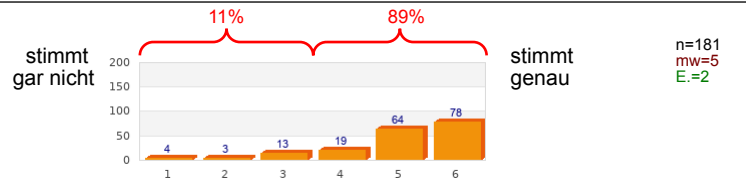


3. Umgang mit Regeln

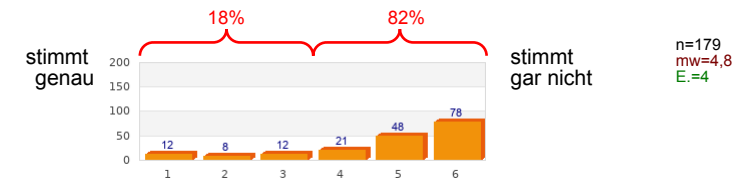
3.1 An unserer Schule gibt es klare Regeln.



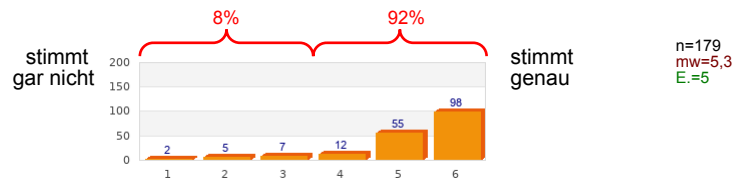
3.2 Die Regeln an unserer Schule finde ich gut.



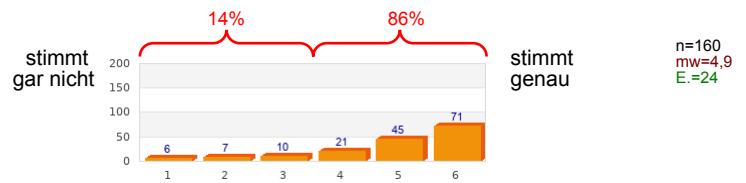
3.3 Die Regeln an unserer Schule finde ich zu streng.



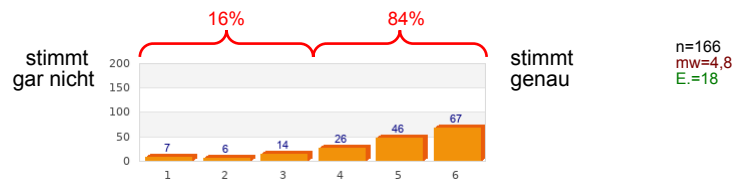
3.4 Die Lehrpersonen an unserer Schule achten darauf, dass die Regeln eingehalten werden.



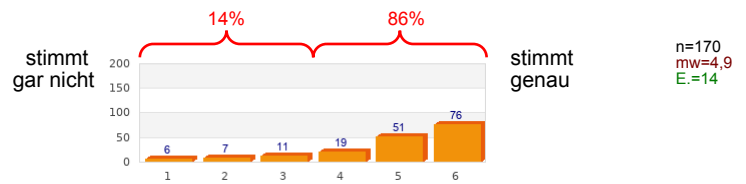
3.5 Die Regeln an unserer Schule werden von allen Lehrpersonen gleich durchgesetzt.



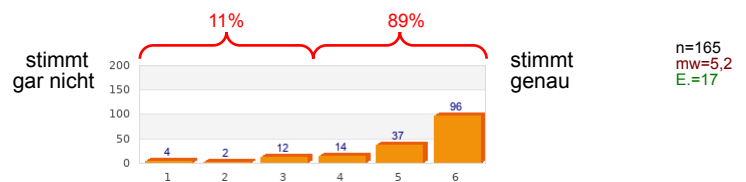
3.6 Wenn an unserer Schule jemand Regeln übertritt, reagieren Lehrpersonen fair.



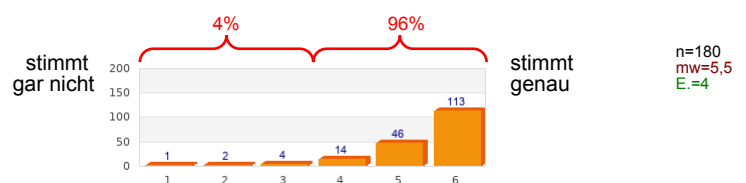
3.7 Wenn an unserer Schule jemand bestraft wird, ist die Strafe gerecht.



3.8 Die Lehrpersonen halten sich selber an die Regeln unserer Schule.

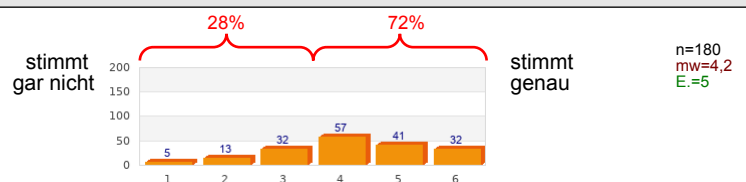


3.9 Ich werde von der Schule über alles gut informiert, was für mich wichtig ist.

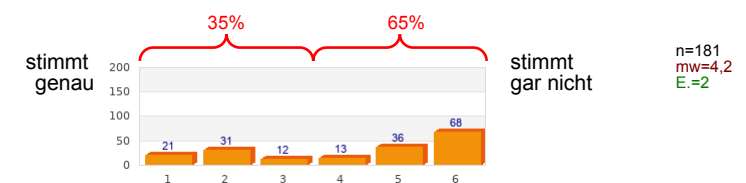


4. Schulklima

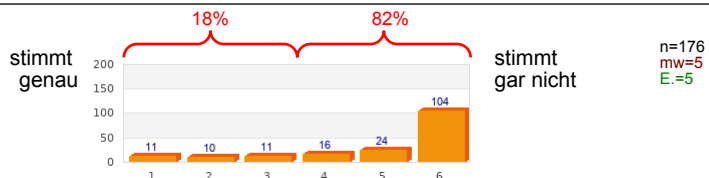
4.1 An unserer Schule gehen die Schülerinnen und Schüler fair miteinander um.



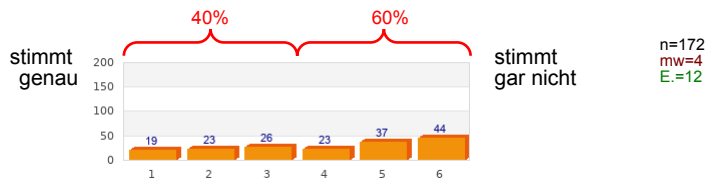
4.2 Ich habe oft Angst, dass andere Schülerinnen oder Schüler gemein zu mir sind.



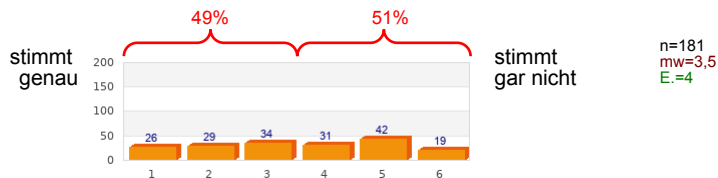
4.3 Ich werde oft absichtlich von den anderen Schülerinnen und Schülern ausgeschlossen.



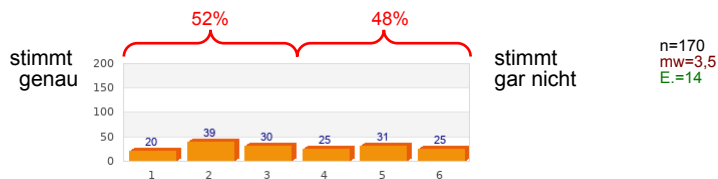
4.4 An unserer Schule kommt es oft vor, dass Schülerinnen und Schüler von anderen bedroht werden.



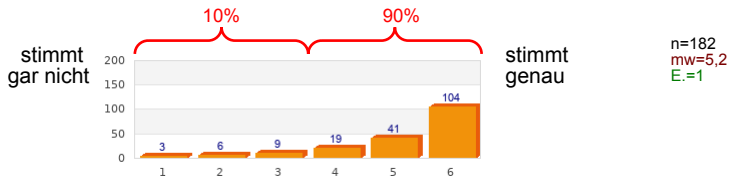
4.5 An unserer Schule gibt es oft Prügeleien und grossen Streit.



4.6 Viele Schülerinnen und Schüler werfen an unserer Schule Papier und Abfall achtlos weg.

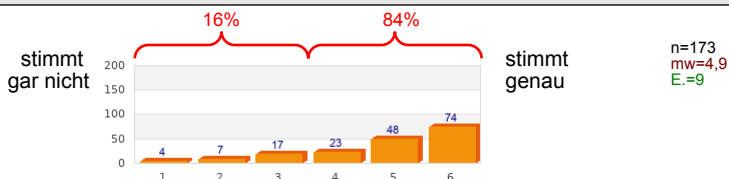


4.7 Ich fühle mich im Schulhaus und auf dem Pausenplatz wohl.

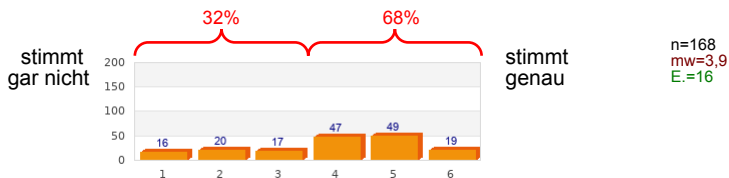


5. Schulleben

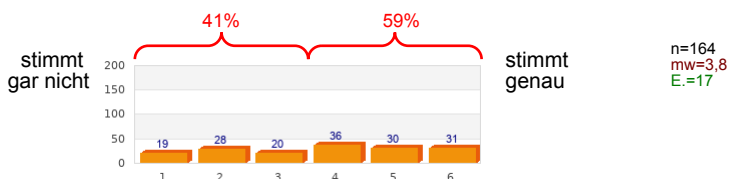
5.1 An unserer Schule gibt es regelmässig Projekte (z.B. Theater, Projektwochen, ...), bei denen Schülerinnen und Schüler verschiedener Klassen teilnehmen.



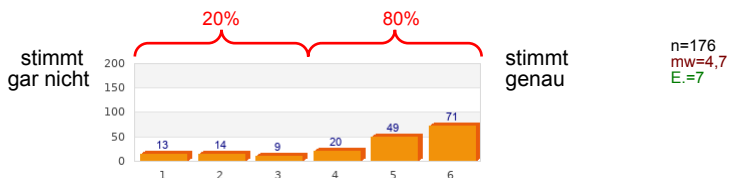
5.2 In unserer Schule zeigen die Klassen einander regelmässig, was bei ihnen läuft.



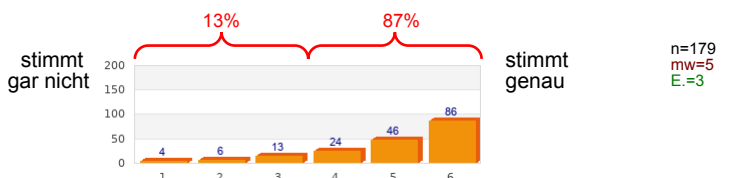
5.3 An unserer Schule gibt es Anlässe, an denen Schüler/innen und Eltern gemeinsam etwas machen.



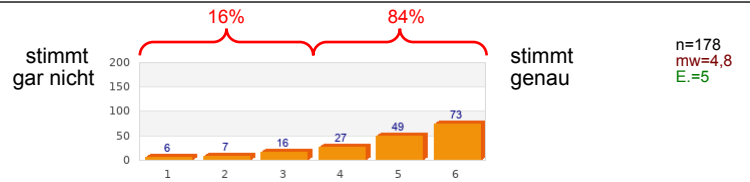
5.4 An unserer Schule gibt es Anlässe, an denen etwas gefeiert wird (z.B. Geburtstage, Weihnachten, ...).



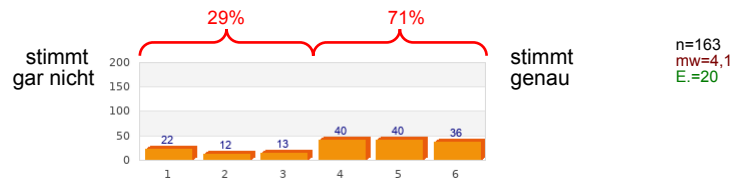
5.5 Unser Pausenplatz bietet verschiedene Möglichkeiten für Spiel und Sport.



5.6 An unserer Schule kann ich auch in der Freizeit etwas Interessantes machen.

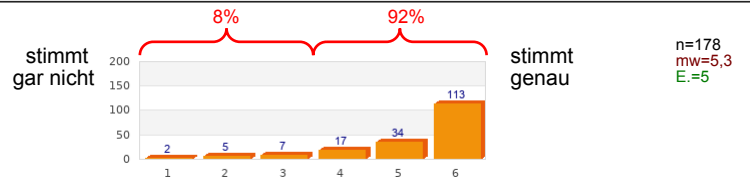


5.7 Wenn jemand etwas besonders gut kann, wird das in unserer Schule gezeigt und beachtet.



6. Gesamteinschätzung

6.1 Ich fühle mich an dieser Schule wohl.



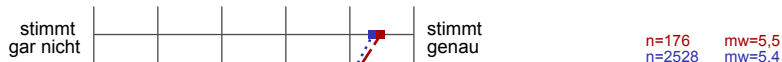
Profillinie

Auswertung für: Zuchwil Schulklima Primar_185

Vergleichsgruppe: Schulklima kant. Mittelwert Primarstufe

2. Schule als Gemeinschaft

2.1 Die Lehrpersonen setzen sich dafür ein, dass wir uns an unserer Schule wohl fühlen.



2.2 Unsere Schule legt Wert darauf, dass Schülerinnen und Schüler aus verschiedenen Klassen etwas miteinander unternehmen.



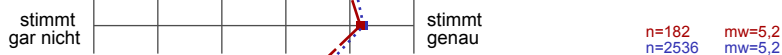
2.3 Es gibt regelmässig Anlässe zusammen mit anderen Klassen (z.B. Feste, Lager, Sporttag).



2.4 Die meisten Lehrpersonen sprechen auch mit Schülerinnen und Schülern, die nicht bei ihnen im Unterricht sind.



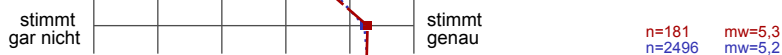
2.5 Ich halte mich gerne auf dem Schulareal auf.



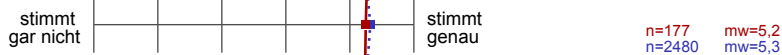
2.6 An unserer Schule gehen die Schülerinnen und Schüler freundlich miteinander um.



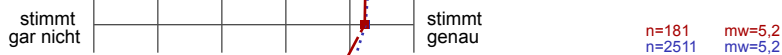
2.7 An unserer Schule gehen die Erwachsenen (Lehrpersonen, Schulleitung, Hauswart) und die Schüler/innen freundlich miteinander um.



2.8 Wenn ich ein Problem habe, kann ich auf die Unterstützung der Lehrpersonen oder der Schulleitung zählen.



2.9 Lehrpersonen oder andere Erwachsene helfen, Streit im Schulhaus oder auf dem Pausenplatz zu regeln.

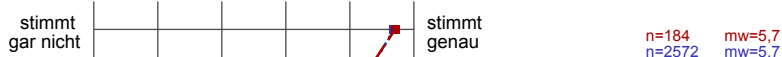


2.10 Wenn Lehrpersonen mich ungerecht behandeln, weiss ich, an wen ich mich wenden kann.



3. Umgang mit Regeln

3.1 An unserer Schule gibt es klare Regeln.



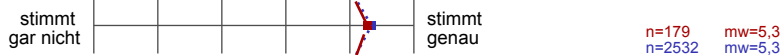
3.2 Die Regeln an unserer Schule finde ich gut.



3.3 Die Regeln an unserer Schule finde ich zu streng.



3.4 Die Lehrpersonen an unserer Schule achten darauf, dass die Regeln eingehalten werden.



3.5 Die Regeln an unserer Schule werden von allen Lehrpersonen gleich durchgesetzt.



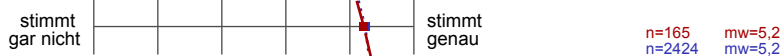
3.6 Wenn an unserer Schule jemand Regeln übertritt, reagieren Lehrpersonen fair.



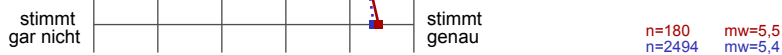
3.7 Wenn an unserer Schule jemand bestraft wird, ist die Strafe gerecht.



3.8 Die Lehrpersonen halten sich selber an die Regeln unserer Schule.



3.9 Ich werde von der Schule über alles gut informiert, was für mich wichtig ist.



4. Schulatmosphäre

4.1 An unserer Schule gehen die Schülerinnen und Schüler fair miteinander um.



4.2 Ich habe oft Angst, dass andere Schülerinnen oder Schüler gemein zu mir sind.



4.3 Ich werde oft absichtlich von den anderen Schülerinnen und Schülern ausgeschlossen.



4.4 An unserer Schule kommt es oft vor, dass Schülerinnen und Schüler von anderen bedroht werden.



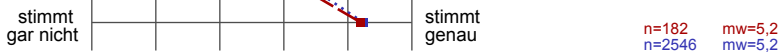
4.5 An unserer Schule gibt es oft Prügeleien und grossen Streit.



4.6 Viele Schülerinnen und Schüler werfen an unserer Schule Papier und Abfall achtlos weg.



4.7 Ich fühle mich im Schulhaus und auf dem Pausenplatz wohl.



5. Schulleben

5.1 An unserer Schule gibt es regelmässig Projekte (z.B. Theater, Projektwochen, ...), bei denen Schülerinnen und Schüler verschiedener Klassen teilnehmen.



5.2 In unserer Schule zeigen die Klassen einander regelmässig, was bei ihnen läuft.



5.3 An unserer Schule gibt es Anlässe, an denen Schüler/innen und Eltern gemeinsam etwas machen.



5.4 An unserer Schule gibt es Anlässe, an denen etwas gefeiert wird (z.B. Geburtstage, Weihnachten, ...).



5.5 Unser Pausenplatz bietet verschiedene Möglichkeiten für Spiel und Sport.



5.6 An unserer Schule kann ich auch in der Freizeit etwas Interessantes machen.



5.7 Wenn jemand etwas besonders gut kann, wird das in unserer Schule gezeigt und beachtet.



6. Gesamteinschätzung

6.1 Ich fühle mich an dieser Schule wohl.

